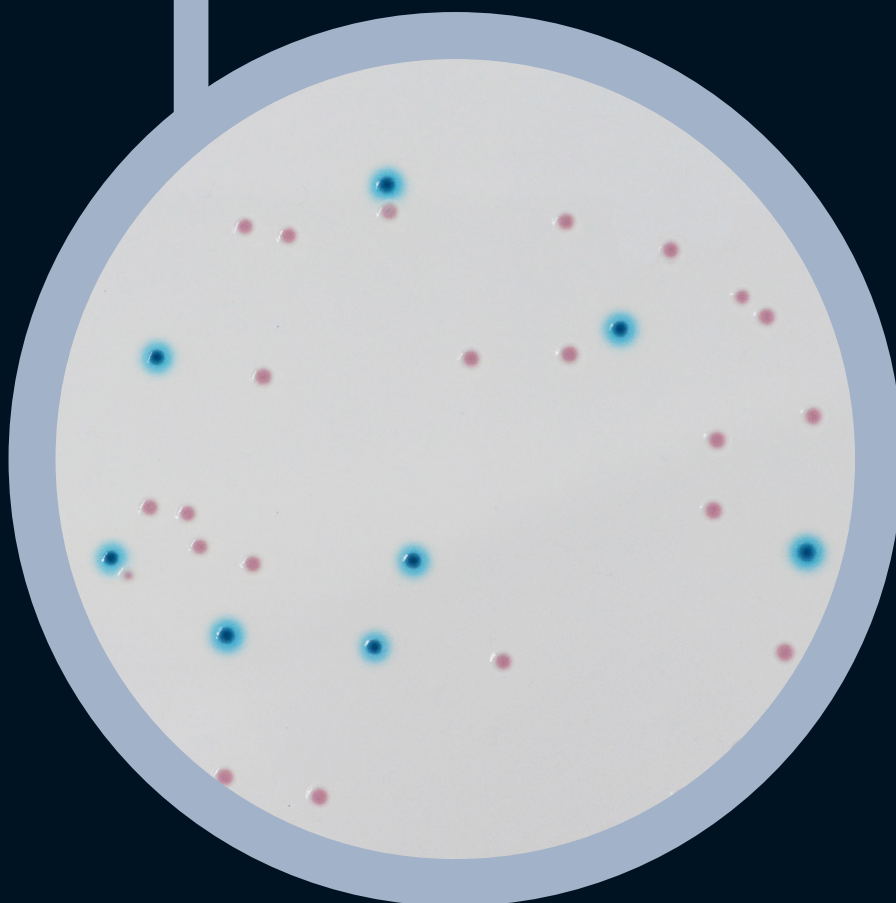


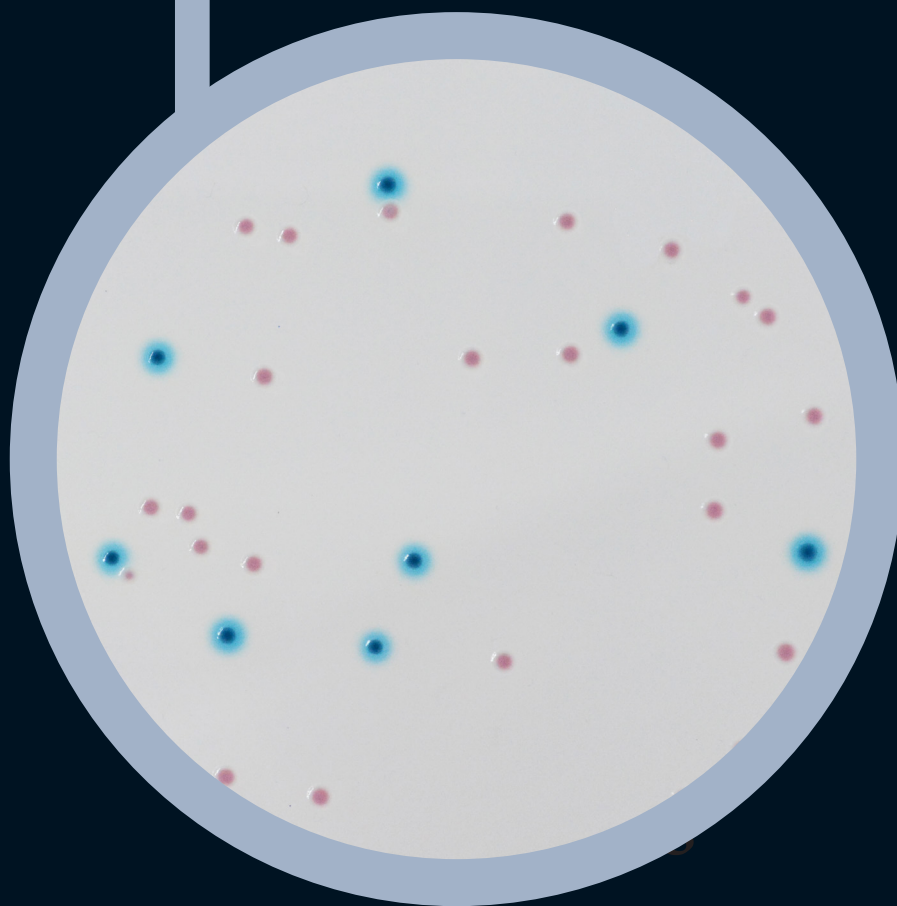
● CHROMagar™ Enterobacteria



Click below:



● CHROMagar™ Enterobacteria



**For detection and enumeration of
*Enterobacteriaceae***

● CHROMagar™ Enterobacteria

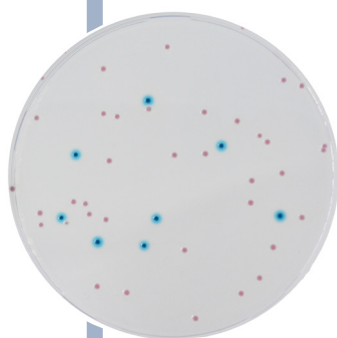


Plate Reading

- *E. coli*
→ blue with or without blue halo
- Other *Enterobacteriaceae*
→ pink to red
- Gram (+)
→ inhibited

For detection and enumeration of *Enterobacteriaceae*

Background

«The *Enterobacteriaceae* and coliform bacteria within this family represent two of the most common groups of indicator organism used by the food industry. In some countries, depending on regulatory requirements, the food industry has moved towards testing for *Enterobacteriaceae*.» ILSI Europe (International Life Sciences Institute)

The ISO 21528 specifies a method for the enumeration of *Enterobacteriaceae*, applicable to products intended for human consumption, feeding of animals, and environmental samples using VRBG as culture medium.

CHROMagar™ Enterobacteria allows the detection and differentiation by the color of *E. coli* and other *Enterobacteria*.

Medium Performance

1 **EASY DIFFERENTIATION BETWEEN *E. COLI* AND OTHER *ENTEROBACTERIACEAE***
Unlike with VRBG, with CHROMagar™ Enterobacteria you can easily differentiate *E. coli* from the rest of *Enterobacteriaceae* by the color.

2 **EASY READING**
The intense colored colonies on a clear agar background facilitate the reading, contrary to VRBG where the smoked background allows little contrast.

Medium Description

Powder Base	Total	42.3 g/L
	Agar	11.0
Optional Supplements for ready-to-use bottles (to be ordered separately)	Peptones and Yeast extract	22.0
	Mineral salts	4.9
	Chromogenic and selective mix	0.7
	Growth factors	3.7
	Storage at 15/30 °C - pH: 7.4 +/- 0.2	
	Shelf Life	2 years
	1 st : Liquid form.....	1 mL/L
Storage at 2-8 °C	Shelf Life	2 years
Usual Samples	2 nd : Powder form qsf 500 mL	0.01 g/L
	Storage at 2-8 °C	Shelf Life
Procedure	Food, foodstuff, environmental samples	
	Pouring, streaking or spreading techniques. Incubation 24 h, 30 °C or 37 °C. Aerobic conditions.	

Order References

Please use these product references when contacting your local distributor:

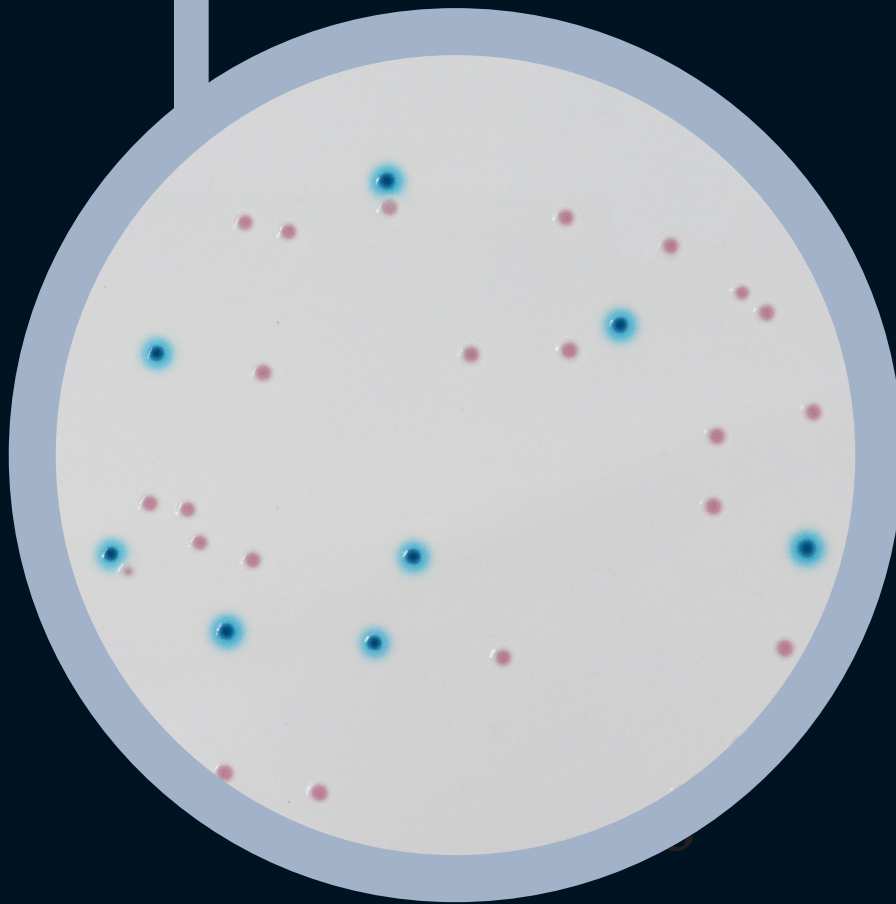
5000 ml pack EB042

Supplement 1 (to be used only with ready-to-use bottles)..... TT100L

Supplement 2 (to be used only with ready-to-use bottles)..... CV702

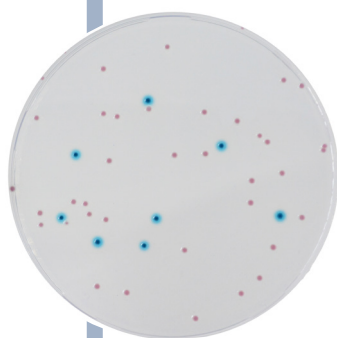
Manufacturer: CHROMagar
4 place du 18 juin 1940 75006 Paris - France
Email: CHROMagar@CHROMagar.com
Website: www.CHROMagar.com
Find your nearest distributor on
www.CHROMagar.com/contact

● CHROMagar™ Enterobacteria



**Pour la détection et le dénombrement de
*Enterobacteriaceae***

● CHROMagar™ Enterobacteria



Lecture

- *E. coli*
→ bleu avec ou sans halo bleu
- Autre *Enterobacteriaceae*
→ rose à rouge
- Bactérie Gram (+)
→ inhibé

Pour la détection et le dénombrement de *Enterobacteriaceae*

Contexte

«Les Enterobactéries et les coliformes représentent les bactéries les plus rencontrées dans l'industrie agro-alimentaire. Dans certains pays, en fonction des exigences réglementaires, l'industrie agro-alimentaire teste désormais les Enterobactéries.» ILSI Europe (International Life Sciences Institute)

La norme ISO 21528 préconise une méthode pour le dénombrement des Entérobactéries, applicable aux produits destinés à la consommation humaine, à l'alimentation des animaux et aux échantillons environnementaux utilisant le VRBG comme milieu de culture..

CHROMagar™ Enterobacteria permet la détection et la différenciation par la couleur de *E. coli* et d'autres Entérobactéries.

Performance du milieu

1 **DIFFÉRENCIATION FACILE ENTRE *E. COLI* ET LES AUTRES *ENTEROBACTERIACEAE***
Contrairement à VRBG, avec CHROMagar™ Enterobacteria, vous pouvez facilement différencier par la couleur *E. coli* du reste des *Enterobacteriaceae*.

2 **LECTURE RAPIDE**
Les colonies aux couleurs intenses sur un fond d'agar clair facilitent la lecture, contrairement au VRBG où le fond fumé permet peu de contraste.

Description du milieu

Base en poudre	Total	42,3 g/L
	Agar	11,0
Suppléments optionnels pour bouteilles prêtes à l'emploi (à commander séparément)	Peptones et extrait de levure	22,0
	Sels minéraux	4,9
	Mix chromogénique et sélectif	0,7
	Facteurs de croissance	3,7
	Stockage à 15/30 °C - pH: 7,4 +/- 0,2	
	Durée de conservation	2 ans
	1 ^{er} : Forme liquide.....	1 mL/L
Stockage à 2-8 °C	Durée de conservation 2 ans	
2 ^{ème} : Forme liquide qsf 500 mL	0.01 g/L	
Stockage à 2-8 °C	Durée de conservation 2 ans	

Échantillons habituels	Produits alimentaires, nourriture pour animaux, prélèvements environnementaux
Procédure	Coulage, ensemencement ou techniques d'épandage. Incubation à 24 h, 30 °C ou 37 °C. Conditions aérobiose.
Publications scientifiques sur ce produit : disponibles sur www.CHROMagar.com Veuillez lire attentivement les instructions d'utilisation (notices) disponibles sur www.CHROMagar.com	

Références pour commander

Veuillez utiliser ces références produits lorsque vous contactez votre distributeur local :

Pack de 5000 ml EB042

Supplément 1 (à utiliser uniquement avec des bouteilles prêtes à l'emploi)..... TT100L

Supplément 2 (à utiliser uniquement avec des bouteilles prêtes à l'emploi)..... CV702

Fabricant : CHROMagar

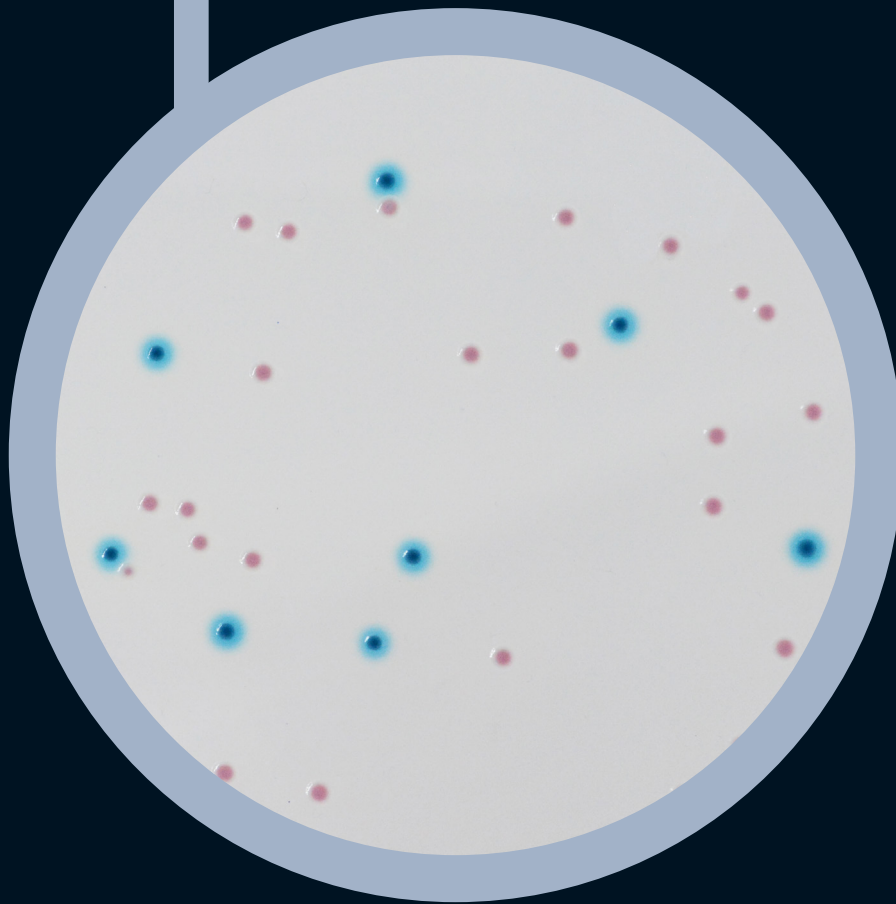
4 place du 18 juin 1940 75006 Paris - France

Email : CHROMagar@CHROMagar.com

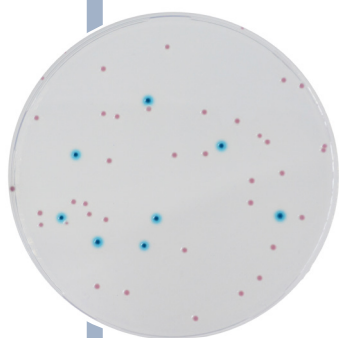
Site web : www.CHROMagar.com

Trouvez votre distributeur le plus proche sur www.CHROMagar.com/contact

● CHROMagar™ Enterobacteria

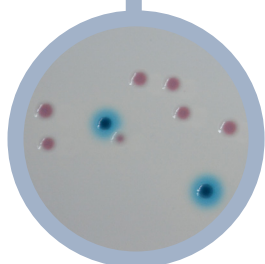


**Para la detección y enumeración de
Enterobacterias**



Lectura de placa

- *E. coli*
→ azul con o sin halo azul
- Otra *Enterobacteria*
→ rosa a rojo
- Bacteria Gram (+)
→ inhibida



Para la detección y enumeración de Enterobacterias

Antecedentes

«Las Enterobacterias y las bacterias coliformes de esta familia representan dos de los grupos más comunes de indicadores utilizados por la industria alimentaria. En algunos países, en función de los requisitos normativos, la industria alimentaria ha avanzado hacia la detección de Enterobacterias.» ILSI Europe (Instituto Internacional de Ciencias de la Vida)

La ISO 21528 especifica un método para la enumeración de Enterobacterias, aplicable a productos destinados al consumo humano, la alimentación de animales y muestras ambientales utilizando VRBG como medio de cultivo.

CHROMagar™ Enterobacteria permite la detección y diferenciación de *E. coli* y otras Enterobacterias por el color.

Rendimiento del medio

1 FÁCIL DIFERENCIACIÓN ENTRE *E. COLI* Y OTRAS ENTEROBACTERIAS

Al contrario que con VRBG, con CHROMagar™ Enterobacteria se puede diferenciar fácilmente *E. coli* del resto de Enterobacterias por el color.

2 FÁCIL LECTURA

Las intensas colonias de color sobre un fondo de agar transparente facilitan la lectura, en comparación con VRBG, donde el fondo ahumado permite poco contraste.

Descripción del medio

Base en polvo	Total	42,3 g/L
	Agar	11,0
Suplementos para usar únicamente con botellas listas para el uso (Pedir por separado)	1 st : Líquido	1 mL/L
	Almacenamiento a 2-8 °C Vida útil	2 años
	2 nd : Polvo qsf 500 mL	0,01 g/L
	Almacenamiento a 2-8 °C Vida útil	2 años

Muestras habituales	Alimentos, piensos, muestras ambientales
Procedimiento	Técnicas de profundidad, aislamiento o extensión. Incubación 24 h, 30 °C o 37 °C. Condiciones aeróbicas
Por favor lea cuidadosamente las instrucciones de uso (documento IFU) disponibles en www.CHROMagar.com	

Información para hacer pedidos

Gracias por utilizar las siguientes referencias al consultar a su distribuidor :

- Envase de 5000 ml EB042
 Suplemento Opcional 1 (para usar solo con botellas listas para el uso)..... TT100L
 Suplemento Opcional 2 (para usar solo con botellas listas para el uso)..... CV702

Fabricante: CHROMagar
 4 place du 18 juin 1940 75006 Paris - France
 Email: CHROMagar@CHROMagar.com
 Sitio web: www.CHROMagar.com
 Encuentre su distribuidor más cercano en:
www.CHROMagar.com/contact