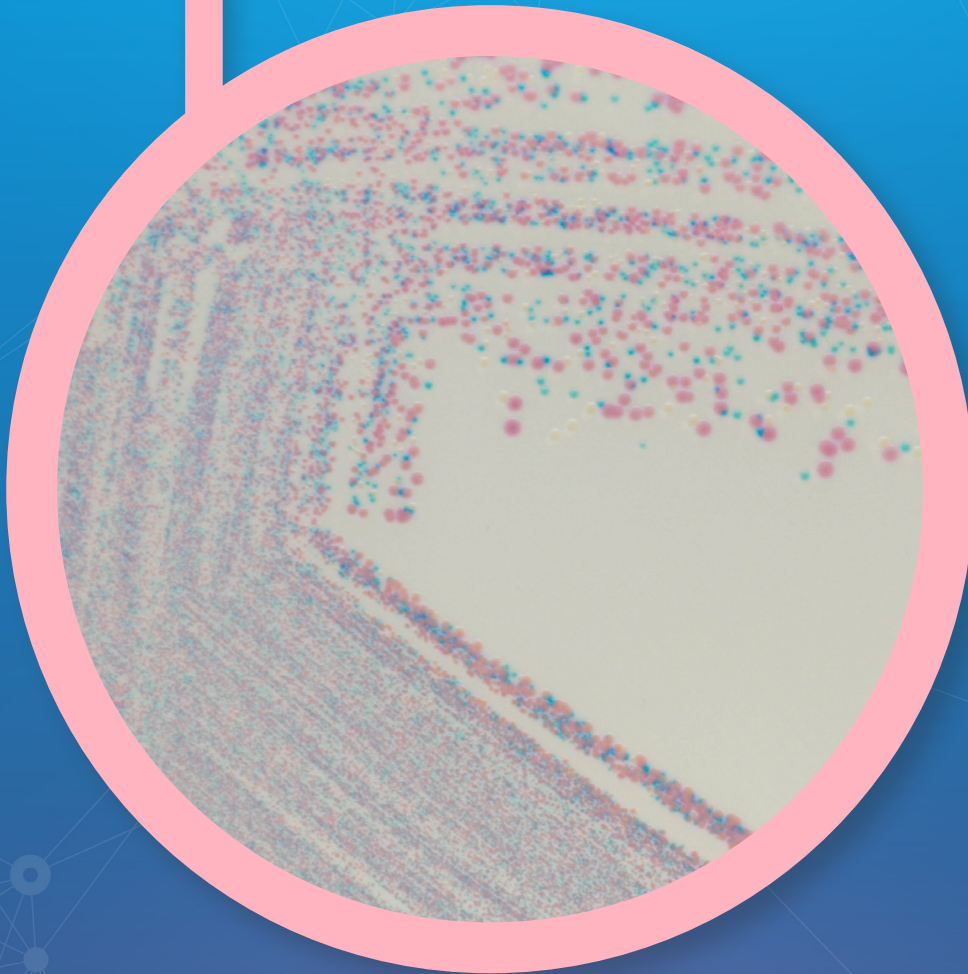


# Leaflet

LF-EXT-049

Version 1.0

# ● CHROMagar™ Staphylococcus



Click below:

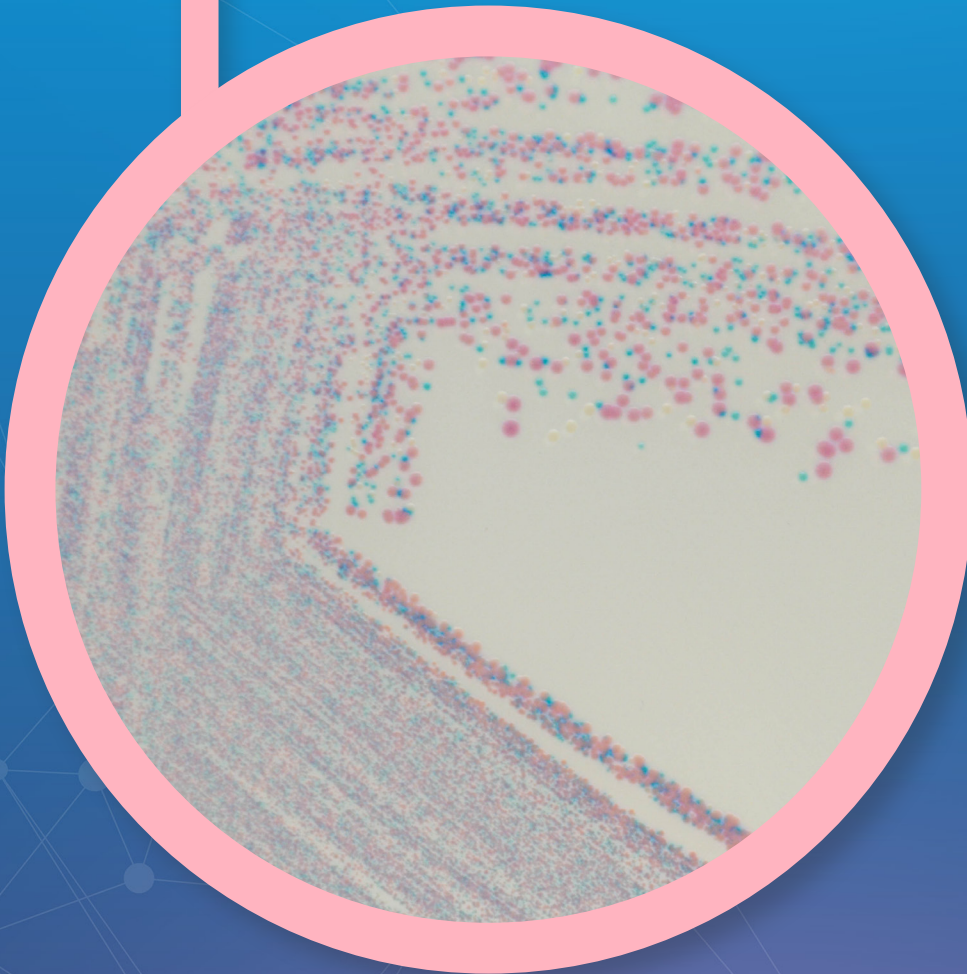
[EN](#)

[FR](#)

[ES](#)

**CHR**  **Magar™**  
The Chromogenic Media Pioneer

# ● CHROMagar™ Staphylococcus



**For isolation and differentiation  
of *Staphylococcus* spp.**

# ● CHROMagar™ Staphylococcus

www.CHROMagar.com

For isolation and differentiation of *Staphylococcus* spp.

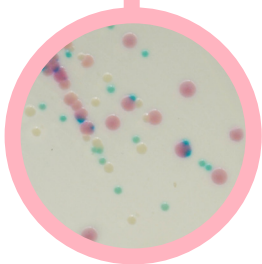
## Background

Mastitis is a disease that causes major losses in dairy production. The most prevalent form of the disease is subclinical mastitis, which leads to decreased milk production and an increased risk of clinical mastitis during lactation. Controlling the spread of contagious subclinical mastitis by rapid identification of causing pathogens such as *Staphylococcus aureus* and other *Staphylococcus* species is fundamental for rapid control measures.

CHROMagar™ Staphylococcus is a selective and differential chromogenic medium for the qualitative direct detection and differentiation of *Staphylococcus* spp. In combination with CHROMagar™ Streptococcus and CHROMagar™ Mastitis GN, CHROMagar™ Staphylococcus becomes a powerful tool to aid in the detection of pathogens in milk samples. Results can be interpreted after 18-24 h of aerobic incubation at 35-37 °C.

## Plate Reading

- *S. aureus*  
→ pink to mauve
- *S. epidermidis*  
→ colourless to pinkish
- *S. saprophyticus*  
→ turquoise blue



## Medium Performance

1

### EASY TO PREPARE

CHROMagar™ Staphylococcus comes with all compounds already included in the powder (no supplement needed), while the conventional medium for *Staphylococcus* spp., the Baird-Parker medium, must be supplemented with an emulsion of egg yolk and antibiotics after autoclaving, adding steps to plate manufacturing. CHROMagar™ Staphylococcus powder as well as the poured plates are stable for an extended shelf-life period.

2

### FAST AND EASY READING

The results on CHROMagar™ Staphylococcus plates are available already after 24 h, while results are read after 48 h of incubation on Baird-Parker plates. In addition, CHROMagar™ Staphylococcus enables direct differentiation of *Staphylococcus* species by coloration and prevents growth of the unwanted annex flora through an enhanced selectivity.

## Medium Description

|   |   |
|---|---|
| <b>Powder Base</b>  | Total ..... 87.4 g/L<br>Agar ..... 15.0<br>Peptone and yeast extract ..... 40.0<br>Salts ..... 30.0<br>Chromogenic mix ..... 2.4<br>Storage at 15/30 °C - pH: 7.3 +/- 0.2<br>Shelf Life ..... > 18 months |
| Usual Samples   | Milk, surfaces  |
| Procedure   | Direct streaking. Incubate at 35-37 °C for 18-24 h. Aerobic conditions.   |
| Scientific Publications on this product: available on <a href="http://www.CHROMagar.com">www.CHROMagar.com</a><br>Please read carefully the instructions for use (IFU document) available on <a href="http://www.CHROMagar.com">www.CHROMagar.com</a> |   |

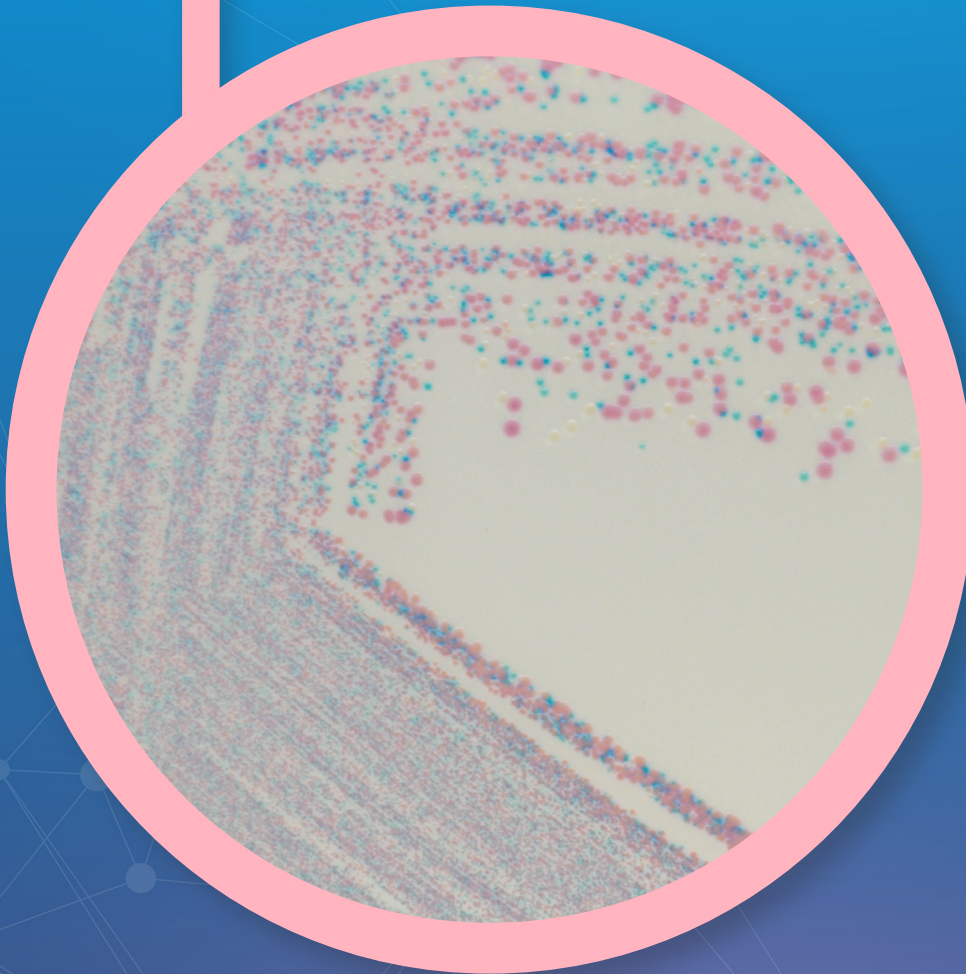
## Order References

Please use these product references when contacting your local distributor:

5000 mL pack ..... CQ382

Manufacturer: CHROMagar  
4 place du 18 juin 1940 75006 Paris - France  
Email: [CHROMagar@CHROMagar.com](mailto:CHROMagar@CHROMagar.com)  
Website: [www.CHROMagar.com](http://www.CHROMagar.com)  
Find your nearest distributor on  
[www.CHROMagar.com/contact](http://www.CHROMagar.com/contact)

# ● CHROMagar™ Staphylococcus



**Pour l'isolement et la différenciation  
de *Staphylococcus* spp.**

## Pour l'isolement et la différenciation de *Staphylococcus* spp.

### Contexte

La mammite est une maladie qui cause des pertes importantes dans la production laitière. La forme la plus répandue de la maladie est la mammite subclinique, qui entraîne une diminution de la production de lait et un risque accru de mammite clinique pendant la lactation. Le contrôle de la propagation de la mammite subclinique par l'identification rapide des agents pathogènes responsables tels que *Staphylococcus aureus* et d'autres espèces de *Staphylococcus* est fondamental pour des mesures de contrôle rapides.

CHROMagar™ Staphylococcus est un milieu chromogène sélectif et différentiel pour la détection qualitative directe et la différenciation de *Staphylococcus* spp. En combinaison avec CHROMagar™ Streptococcus et CHROMagar™ Mastitis GN, CHROMagar™ Staphylococcus devient un outil puissant pour faciliter la détection d'agents pathogènes dans les échantillons de lait. Les résultats peuvent être interprétés après 18-24 h d'incubation en aérobie à 35-37°C.

### Performance du milieu

#### 1 FACILE À PRÉPARER

CHROMagar™ Staphylococcus est livré avec tous les composés déjà inclus dans la poudre (aucun supplément nécessaire), tandis que le milieu traditionnel pour la détection de *Staphylococcus* spp., le milieu Baird-Parker, doit être supplémenté par une émulsion de jaune d'œuf et d'antibiotiques après autoclavage, ajoutant des étapes à la fabrication des boîtes. La poudre CHROMagar™ Staphylococcus ainsi que les boîtes coulées sont stables pendant une durée de conservation prolongée.

#### 2 LECTURE FACILE ET RAPIDE

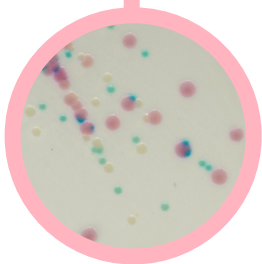
Les résultats sur les boîtes CHROMagar™ Staphylococcus sont déjà visibles après 24 h, tandis que les résultats sont lus après 48 h d'incubation sur des boîtes Baird-Parker. De plus, CHROMagar™ Staphylococcus permet une différenciation directe des espèces de *Staphylococcus* par coloration et empêche la croissance de la flore annexe indésirable grâce à une sélectivité accrue.

### Description du milieu

|  |   |           |
|--|---|-----------|
| En poudre  | Total .....   | 87,4 g/L  |
|  | Agar .....  | 15,0      |
|  | Peptone et extrait de levure .....  | 40,0      |
|  | Sels .....  | 30,0      |
|  | Mix chromogénique .....   | 2,4       |
|  | Stockage à 15/30 °C - pH: 7,3 +/- 0,2   |           |
|  | Durée de conservation .....   | > 18 mois |
| Échantillons habituels   | Lait, surfaces  |           |
| Procédure  | Ensemencement direct. Incubation à 35-37 °C de 18 à 24 h. Conditions d'aérobiose. |           |
| Publications scientifiques sur ce produit : disponibles sur <a href="http://www.CHROMagar.com">www.CHROMagar.com</a><br>Veuillez lire attentivement les instructions d'utilisation (document) disponibles sur <a href="http://www.CHROMagar.com">www.CHROMagar.com</a> |   |           |

### Lecture

- *S. aureus*  
→ rose à mauve
- *S. epidermidis*  
→ incolore à rosâtre
- *S. saprophyticus*  
→ bleu turquoise

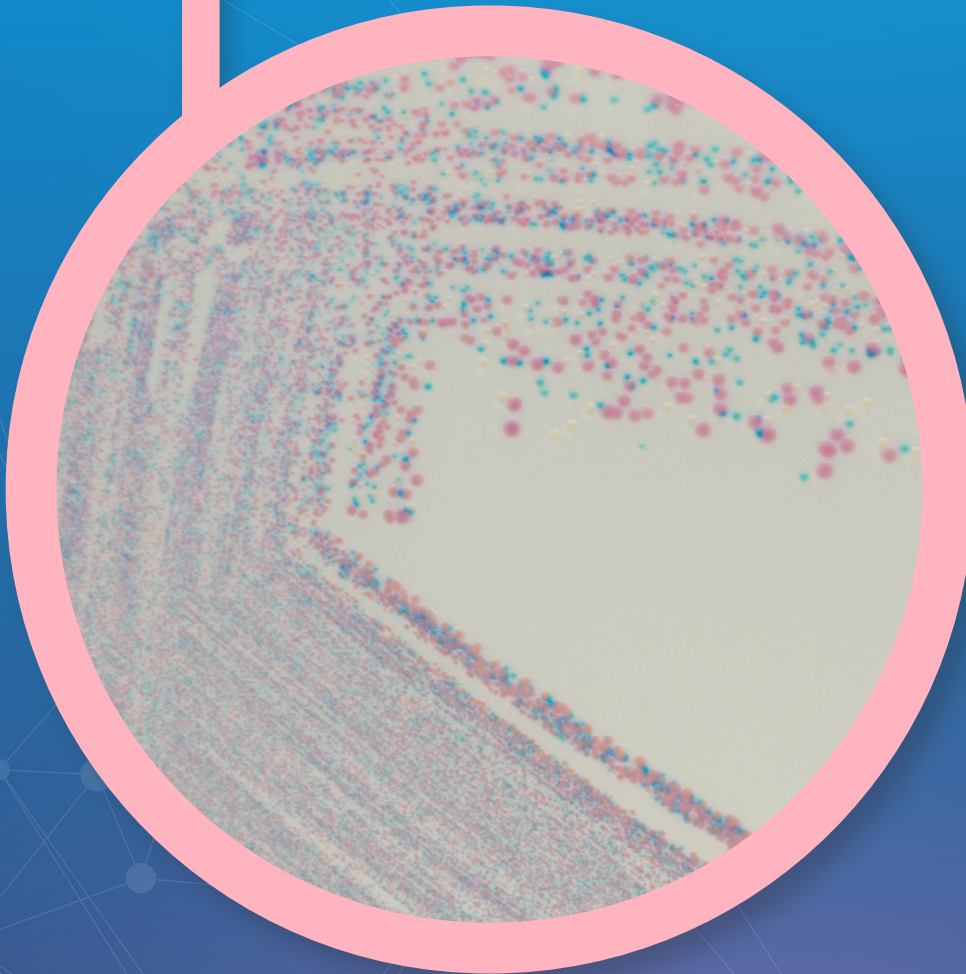


### Référence de la commande

Veuillez utiliser ces références de produits lorsque vous contactez votre distributeur local :  
Pack de 5000 mL pack ..... CQ382

Fabricant : CHROMagar  
4 place du 18 juin 1940 75006 Paris - France  
Email : [CHROMagar@CHROMagar.com](mailto:CHROMagar@CHROMagar.com)  
Site web : [www.CHROMagar.com](http://www.CHROMagar.com)  
Trouvez votre distributeur le plus proche sur [www.CHROMagar.com/contact](http://www.CHROMagar.com/contact)

# ● CHROMagar™ Staphylococcus



**Para el aislamiento y la diferenciación  
de *Staphylococcus* spp.**

## Para el aislamiento y la diferenciación de *Staphylococcus* spp.

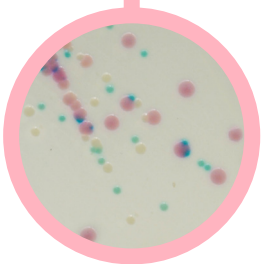
### Antecedentes

La mastitis es una enfermedad que provoca grandes pérdidas en la producción lechera. La forma más prevalente de la enfermedad es la mastitis subclínica, que provoca una disminución de la producción de leche y un mayor riesgo de mastitis clínica durante la lactancia. El control de la propagación de la mastitis subclínica contagiosa mediante la identificación rápida de los patógenos causantes, como *Staphylococcus aureus* y otras especies de *Staphylococcus*, es fundamental para tomar medidas de control rápidas.

CHROMagar™ Staphylococcus es un medio cromogénico selectivo y diferencial para la detección y diferenciación directa cualitativa de *Staphylococcus* spp. En combinación con CHROMagar™ Streptococcus y CHROMagar™ Mastitis GN, CHROMagar™ Staphylococcus se convierte en una poderosa herramienta para ayudar en la detección de patógenos en muestras de leche. Los resultados pueden interpretarse después de 18-24 h de incubación aeróbica a 35-37 °C.

### Lectura de placa

- *S. aureus*  
→ rosa a malva
- *S. epidermidis*  
→ incoloro a rosado
- *S. saprophyticus*  
→ azul turquesa



### Rendimiento del medio

#### 1 FÁCIL DE PREPARAR

CHROMagar™ Staphylococcus viene con todos los compuestos ya incluidos en el polvo (no se necesita suplemento), mientras que el medio tradicional para la detección de *Staphylococcus* spp., el medio de Baird-Parker, debe complementarse con emulsión de yema de huevo y antibióticos después del autoclave, agregando pasos para la fabricación de las cajas. El polvo para CHROMagar™ Staphylococcus y las placas fundidas son estables para una vida útil prolongada.

#### 2 LECTURA RÁPIDA Y FÁCIL

Los resultados en placas CHROMagar™ Staphylococcus ya son visibles después de 24 h, mientras que los resultados se leen después de 48 h de incubación en placas Baird-Parker. Además, CHROMagar™ Staphylococcus permite la diferenciación directa de las especies de *Staphylococcus* mediante la tinción y previene el crecimiento de la flora apendicular indeseable a través de una mayor selectividad.

### Descripción del medio

|  |   |
|--|---|
| <b>Base en polvo</b>   | Total ..... 87,4 g/L<br>Agar ..... 15,0<br>Peptona y extracto de levadura ..... 40,0<br>Sales ..... 30,0<br>Mezcla cromogénica ..... 2,4<br>Almacenamiento a 15/30 °C - pH: 7,3 +/- 0,2<br>Vida útil ..... > 18 meses |
| Muestras habituales  | Leche, superficies  |
| Procedimiento  | Siembra directa. Incubación 18-24h a 35-37 °C.<br>Condiciones aeróbicas   |
| Publicaciones científicas sobre este producto disponibles en <a href="http://www.CHROMagar.com">www.CHROMagar.com</a><br>Por favor lea cuidadosamente las instrucciones de uso (documento IFU) disponibles en <a href="http://www.CHROMagar.com">www.CHROMagar.com</a> |   |

### Información para hacer pedidos

Gracias por utilizar las siguientes referencias al consultar a su distribuidor :

Envase de 5000 mL ..... CQ382

Fabricante: CHROMagar  
4 place du 18 juin 1940 75006 Paris - France  
Email: [CHROMagar@CHROMagar.com](mailto:CHROMagar@CHROMagar.com)  
Sitio web: [www.CHROMagar.com](http://www.CHROMagar.com)

Encuentre su distribuidor más cercano en:  
[www.CHROMagar.com/contact](http://www.CHROMagar.com/contact)